

# tearfund.ch

Hinsehen. Handeln.



**TearFund Schweiz**  
**Leitbild**



Bild: 011 Ruedi TaarFond Schweiz

# Vision und Auftrag

Frauen, Männer und Kinder in Ländern des Globalen Südens durchbrechen die Armutsspirale und führen ein Leben in Würde und Sicherheit. Sie engagieren sich mit ihrem Wissen und Können zum Wohl ihrer Mitmenschen.

TearFund leistet einen Beitrag zur Stärkung und Befähigung benachteiligter Menschen, setzt in Krisensituationen Zeichen der Hoffnung und mobilisiert zu einem Engagement für Menschen, die in Armut leben.

# Werte und Selbstverständnis

Das Leben und Wirken von Jesus Christus ist uns Vorbild, daran orientieren wir uns in unserer Arbeit. In Nächstenliebe begegnen wir allen Menschen mit Respekt und Achtung. Unser

Engagement für Gerechtigkeit, Frieden und Bewahrung der Schöpfung entspricht biblischen Werten wie auch der UN-Millenniumsdeklaration.

Bild: Oli Rust, TearFund Schweiz



### **Wertschätzung**

Alle Menschen sind als Ebenbild Gottes geschaffen. Das Engagement für bedürftige Menschen erfolgt deshalb unabhängig von ethnischer Zugehörigkeit, Religion oder Konfession.

### **Gerechtigkeit**

Wir handeln auf Basis der Grund- und Menschenrechte.

### **Ganzheitlicher Ansatz**

Menschen mit ihren Beziehungen stehen im Zentrum der Tätigkeiten von TearFund. Ihr soziales, wirtschaftliches, ökologisches und poli-

tisches Umfeld ist uns wichtig, ebenso ihre geistlichen und kulturellen Werte.

### **Nachhaltigkeit**

Das umfassende Wohlergehen der heutigen und der kommenden Generationen ist unser Ziel. Deshalb setzen wir auf langfristigen Nutzen. In der Zusammenarbeit mit benachteiligten Menschen schaffen wir tragfähige Lebensgrundlagen für die Zukunft.

### **Integrität**

Wir gestalten Kommunikationsmittel und Partnerbeziehungen transparent, professionell und verlässlich.



# Der Beitrag von TearFund

## Entwicklungszusammenarbeit

### Ziel: Befähigte Menschen

Benachteiligte Menschen in Ländern des Globalen Südens sind gestärkt und befähigt, aus eigener Kraft ihre Lebensqualität zu verbessern.

### Leistung: Hilfe zur Selbsthilfe

- ✘ Unsere Programme verfolgen einen partizipativen und ganzheitlichen Ansatz, sind lokal verwurzelt und leisten einen Beitrag zu einer nachhaltigen Verbesserung der Lebensbedingungen.
  - ✘ Unsere Programmarbeit konzentriert sich auf die drei Bereiche Bildung, Basisgesundheit und Existenz- und Einkommenssicherung.
  - ✘ Wir arbeiten mit christlichen Partnerorganisationen in Ländern des Südens zusammen.
  - ✘ Wir fördern die Beteiligung der lokalen Kirchen am Entwicklungsprozess.
- ✘ Wir stärken die Partnerorganisationen und leisten einen Beitrag zur Verbesserung der fachlichen Kompetenz. Gemeinsames Lernen und Erfahrungsaustausch sind uns wichtig.
  - ✘ Die von TearFund unterstützten Projekte werden durch die lokale Bevölkerung initiiert und verantwortet.
  - ✘ Die folgenden Querschnittsthemen finden in allen Programmen Beachtung:
    - Förderung von Menschenrechten: von begünstigten zu beteiligten Menschen
    - Einbezug der Glaubensdimension: die Rolle von Spiritualität in der Entwicklungszusammenarbeit
    - Gender: gesellschaftliche und wirtschaftliche Gleichstellung von Frauen und Männern



# Nothilfe und Wiederaufbau

## Ziel: Zeichen der Hoffnung in Krisensituationen

Bei akuten sowie sich langsam anbahnenden Naturkatastrophen oder bei sozialen und politischen Konflikten leisten wir einen Beitrag zur Rettung von Menschenleben, zum Wiederaufbau von Lebensgrundlagen und zur Milderung der Auswirkung von zukünftigen Katastrophen.

## Leistung: Wir engagieren uns in der Nothilfe und im Wiederaufbau

✘ Die humanitäre Hilfe von TearFund ist auf Langfristigkeit angelegt. Die Milderung der

Auswirkungen zukünftiger Katastrophen und die Stärkung der Widerstandsfähigkeit der Bevölkerung stehen dabei im Zentrum.

- ✘ Wir arbeiten mit kompetenten lokalen und internationalen Partnern zusammen.
- ✘ Die Koordination mit nationalen und internationalen Netzwerken wie Hoffnungsnetz und Integral Alliance hat für uns hohe Priorität.
- ✘ Die wichtigsten internationalen Qualitätsstandards des Sektors humanitäre Hilfe bilden für uns einen verbindlichen Rahmen.

Bild: Tearfund UK





# Sensibilisierungs- und Informationsarbeit in der Schweiz

## Ziel: Menschen in der Schweiz sind über Ursache und Wirkung von Armut informiert

TearFund informiert über die Ursachen und Wirkung von weltweiter Armut und mobilisiert Menschen in der Schweiz für ein Engagement zugunsten der benachteiligten Menschen in Ländern des Südens.

## Leistung: Wir leisten Sensibilisierungs- und Informationsarbeit

- ✗ Wir informieren über die aktuelle Situation und die Hintergründe bezüglich der ungleichen Verteilung von Ressourcen zwischen Nord und Süd und in den jeweiligen Ländern.
- ✗ Wir fördern das sozial-diakonische Engagement und das Wahrnehmen einer politischen Verantwortung gegenüber den benachteiligten Menschen in Ländern des Südens.

- ✗ Wir ermutigen Menschen zum Gebet für benachteiligte und unterdrückte Menschen und für die Veränderung politischer und wirtschaftlicher Strukturen.
- ✗ Wir gewinnen, zusammen mit gleichgesinnten Werken, politische Entscheidungsträger für die Anliegen von Menschen, die in Armut leben.
- ✗ Wir fördern den Einsatz von Freiwilligen sowohl in der Schweiz als auch in den Ländern des Südens.
- ✗ Wir regen zu einem nachhaltigen und ökologisch verträglichen Lebensstil an.

Bild: Jaqueline Koster



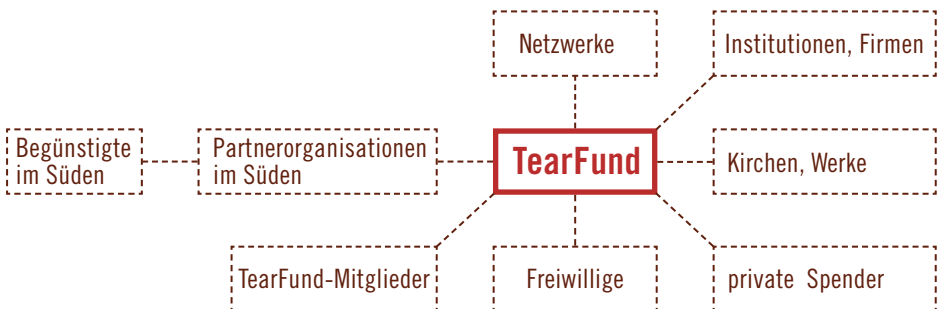
# Unsere Partner

Wir arbeiten auf der Basis unserer Statuten, im Sinne unserer Vision und unserer christlichen Grundwerte zusammen mit engagierten, christlichen Partnerorganisationen in den Ländern des Südens. In der Schweiz sind wir aktiv in der Sensibilisierung und arbeiten für Kampagnen auch mit gleichgesinnten Organisationen wie StopArmut zusammen. Aufrufe zur Nothilfe geschehen in der Schweiz in Partnerschaft

mit dem Hoffnungsnetz. In der Entwicklungszusammenarbeit kooperieren wir mit Organisationen wie Brot für alle und Integral Alliance.

Die nachstehende Darstellung zeigt das Umfeld, in dem TearFund tätig ist und sich weiter entwickelt.

## Umfeld TearFund

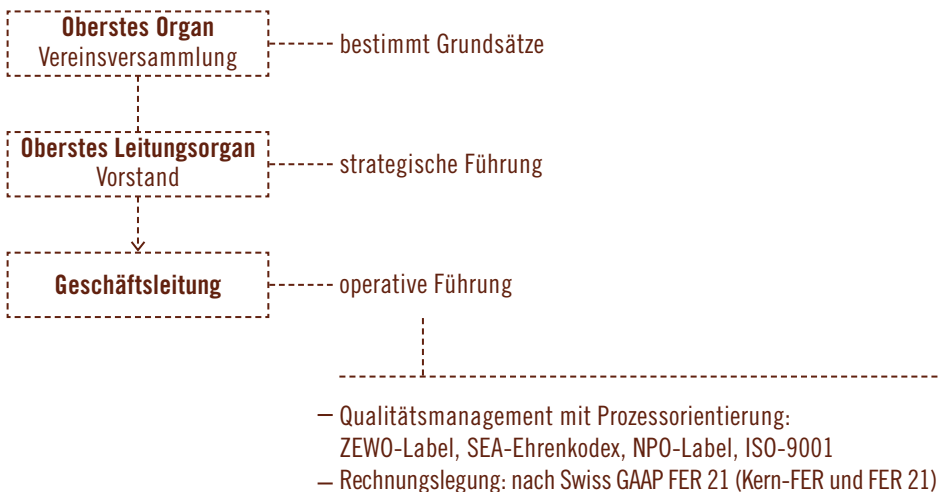


# Organisation und Führung

TearFund arbeitet mit der strategischen Führung durch den Vorstand und einer operativen Geschäftsleitung. Wir gestalten Prozesse und Abläufe im Rahmen des TQM Total-Quality-

Managements so, dass unsere Zielsetzungen optimal erreicht werden und den Bestimmungen der Gütesiegel entsprechen.

## Organisation und Führung





# tearfund.ch

Hinsehen. Handeln.

## TearFund Schweiz

The Evangelical Alliance Relief Fund

Ein Hilfswerk der Schweizerischen Evangelischen Allianz

Josefstrasse 34 | 8005 Zürich

Tel. 044 447 44 00 | [info@tearfund.ch](mailto:info@tearfund.ch)

[www.tearfund.ch](http://www.tearfund.ch)

PC-Konto 80-43143-0

